

# Helion ONE App Manuale

Helion ONE App (iOS/Android)  
Versione 2.0

# Panoramica

---

01 Primi passi

02 Introduzione

03 Home

04 Impatto

05 Energia

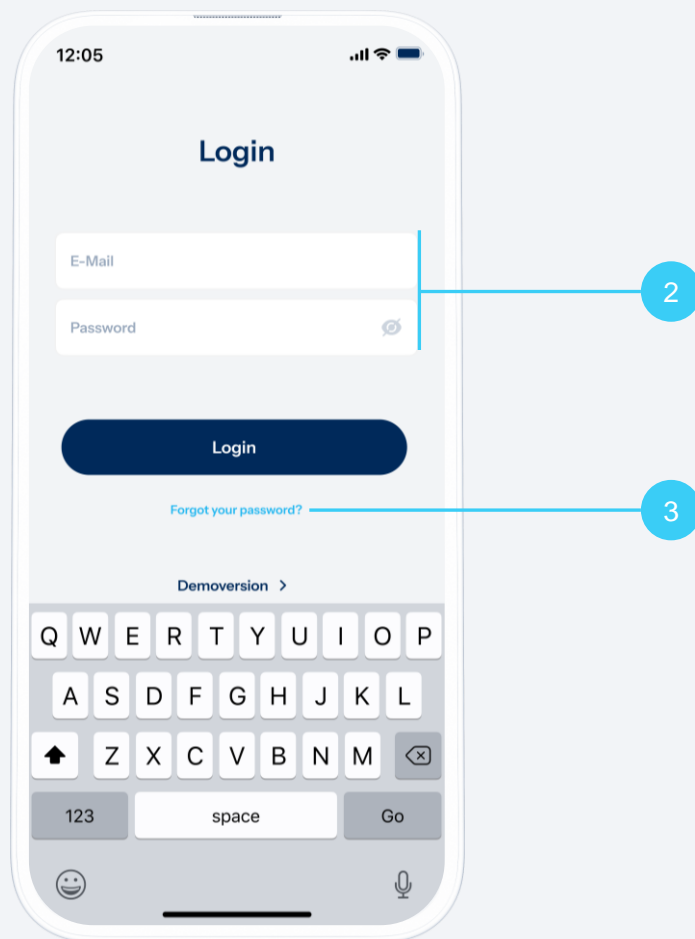
06 Cash

07 Dispositivi

08 Profilo

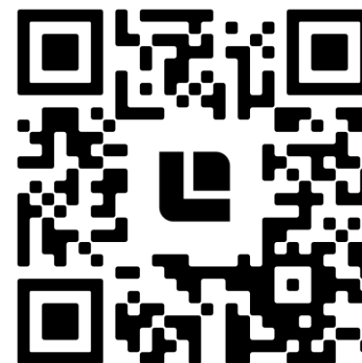
09 Accessori

10 Abbicci dell'energia

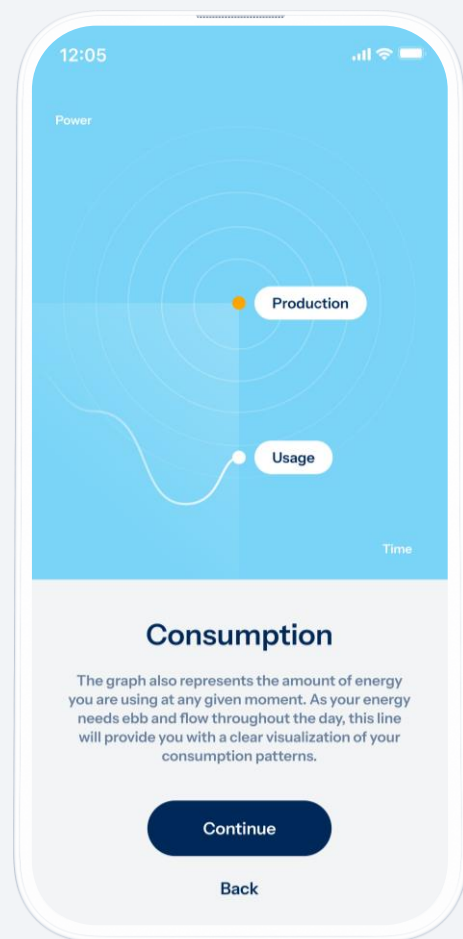


## Scaricare l'app

1. Carica l'app Helion ONE sul vostro smartphone.



2. **Login:** Dopo aver installato e messo in servizio il vostro impianto fotovoltaico, riceverete un'e-mail con un link per la registrazione dell'app Helion ONE. Con questo processo, si definiscono i dati di accesso personali. Registratevi nell'app con questi dati.
3. **Password dimenticata:** Se in seguito non riuscite a ricordare la password, toccare «Password dimenticata?».



## Introduzione

Dopo il vostro primo login, sarete guidati attraverso l'app con brevi animazioni. Imparerete a conoscere le funzioni più importanti di Helion ONE in modo semplice.

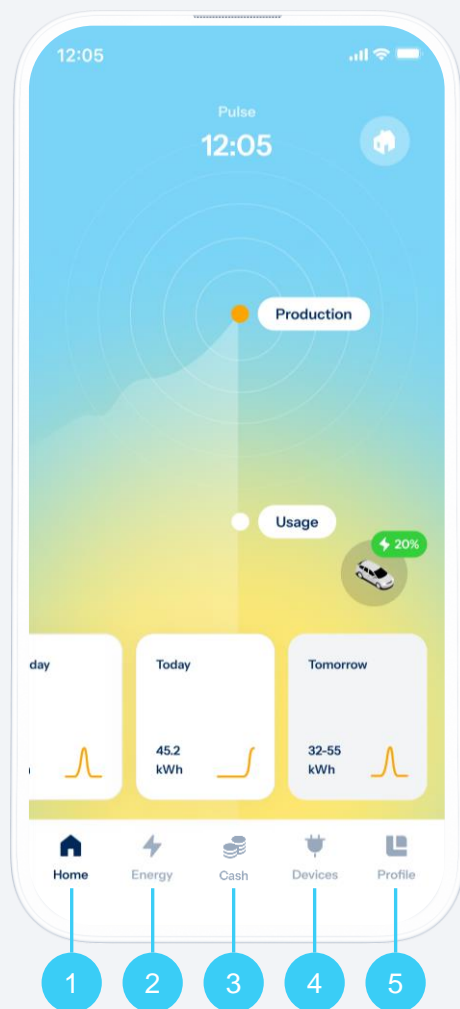


## Significato delle sfumature di colore

Helion ONE visualizza lo stato del vostro sistema solare nella schermata iniziale.

- 1. Giallo:** Il colore giallo sfumato mostra le prestazioni del vostro impianto. All'alba il giallo diventa più intenso dal basso verso l'alto e raggiunge la massima intensità durante le ore ottimali di sole.
- 2. Blu:** Se avete una batteria installata, questa si attiverà per garantire un approvvigionamento senza interruzioni non appena l'attuale produzione di corrente solare non sarà più sufficiente a coprire i consumi. Questa situazione è indicata dalla sfumatura del blu. Quanto è più intenso il colore dal basso verso l'alto, maggiore sarà la quantità di energia elettrica utilizzata dalla batteria.

NELLA PARTE SUPERIORE DELLO SCHERMO, DIETRO LA SFUMATURA DI COLORE SI PUÒ VEDERE, A SECONDA DELL'ORA, UN CIELO AZZURRO CHIARO (GIORNO) O UN CIELO STELLATO BLU SCURO (NOTTE).



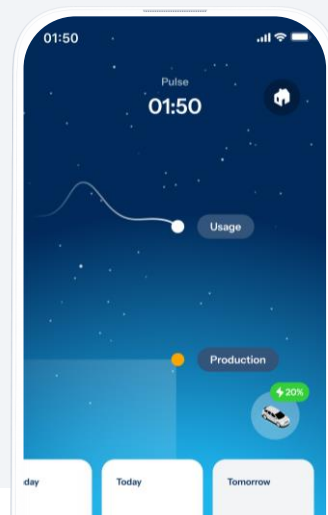
### Navigazione all'interno dell'app Helion ONE

Nella parte inferiore dello schermo c'è la navigazione principale che vi permette di accedere alle quattro aree riportate di seguito:

1. **Home:** homepage con il diagramma in tempo reale della vostra produzione di corrente elettrica e del vostro consumo.
2. **Energia:** dati energetici dettagliati con informazioni e diagrammi relativi alla produzione di corrente elettrica e al consumo.
3. **Cash:** Helion offre modelli tariffari innovativi a complemento dei modelli tradizionali dei distributori locali di energia.
4. **Dispositivi:** panoramica e impostazioni dei dispositivi collegati.
5. **Profilo:** informazioni sul vostro account utente, sul vostro abbonamento e impostazioni generali.

NELLA PAGINA INIZIALE SONO PRESENTI DUE VISUALIZZAZIONI, PULSE E IMPACT. L'ULTIMA VISTA VIENE SALVATA E VISUALIZZATA NUOVAMENTE AL RIAVVIO DELL'APPLICAZIONE.



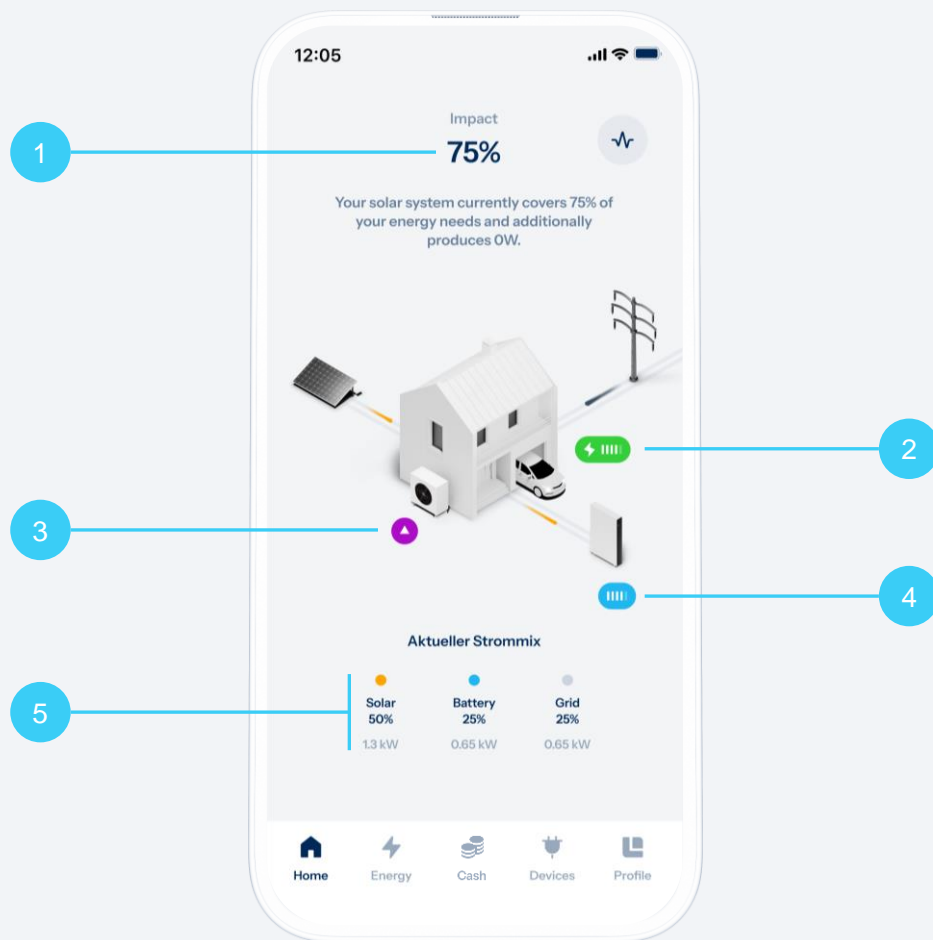


## Monitorare la produzione e il consumo

Il diagramma al centro dello schermo mostra i due valori più importanti. Scorrendo verso destra potete ripercorrere le due curve fino all'inizio della giornata.

1. **Produzione:** La potenza attualmente prodotta dal vostro impianto fotovoltaico. Questo è il «battito» della vostra produzione di corrente elettrica e il centro della vostra svolta energetica personale.
2. **Consumo:** Il consumo attuale in casa vostra.
3. **Sintesi giornaliera:** Nella parte inferiore dello schermo si trovano i riquadri dei giorni che mostrano rispettivamente l'energia prodotta e una curva di produzione. Toccando un riquadro si apre la vista dettagliata.

SCORRENDO VERSO DESTRA POTETE CONFRONTARE GLI ULTIMI 14 GIORNI. SCORRENDO VERSO SINISTRA SI OTTIENE LA PREVISIONE PER I DUE GIORNI SUCCESSIVI.



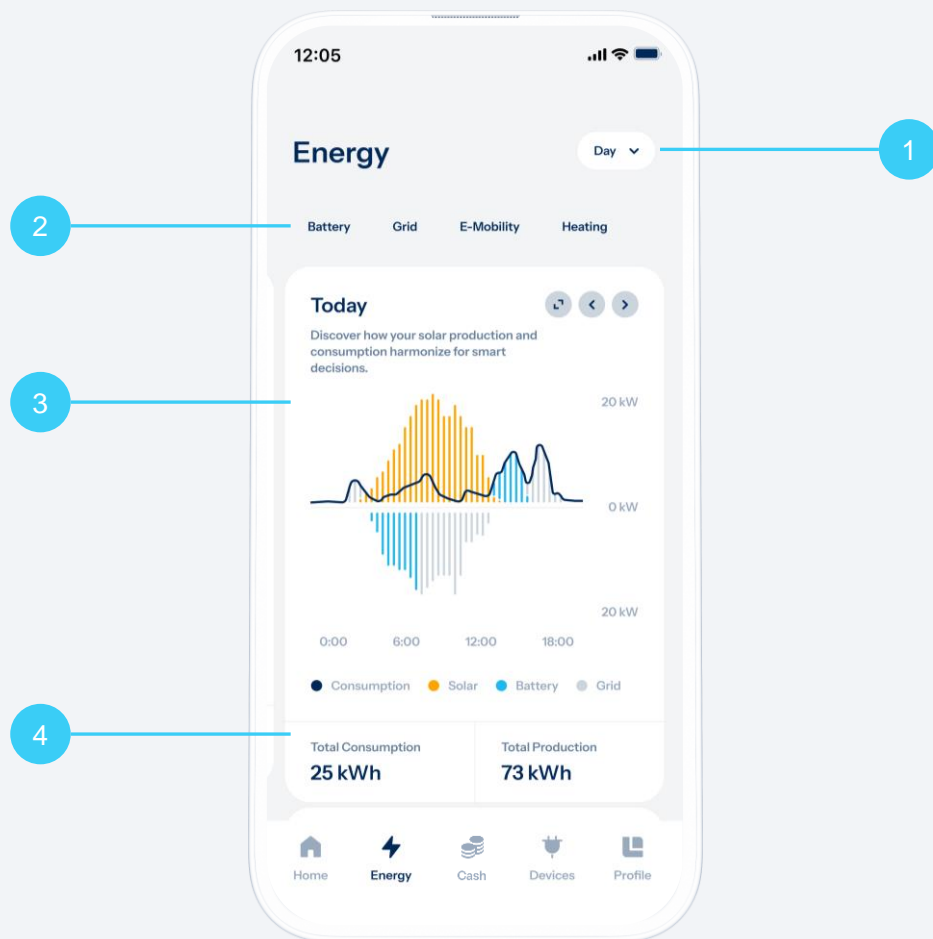
## Il vostro impatto: l'indice della vostra indipendenza

Un impatto del 100 % indica che l'approvvigionamento energetico è autosufficiente, usando solo energia rinnovabile dal vostro impianto fotovoltaico e/o batteria. Uno 0 % indica che tutta l'energia proviene dalla rete.

- 1. Impatto (o grado di autosufficienza):** Mostra la percentuale del consumo di elettricità coperta dalla produzione di energia solare. Il valore attuale è visualizzato nella parte superiore dello schermo.
- 2. Visualizzazione dello stato della mobilità elettrica:** fornisce informazioni sulle stazioni di ricarica e sull'auto elettrica (se disponibile).  
Connesso: [plugged icon] Carica: [lightning bolt icon] SOC: [battery level icon]
- 3. Stato della pompa di calore:** informazioni sul funzionamento attuale (se integrata). Normale: [play icon] Aumento: [up arrow icon] Riduzione: [down arrow icon] Spento: [stop icon]
- 4. Visualizzazione dello stato di carica della batteria domestica:** mostra lo stato di carica della batteria di accumulo (se disponibile).
- 5. Mix elettrico attuale:** è possibile visualizzare informazioni dettagliate sulla composizione del flusso elettrico attuale sotto la casa 3D.

LO STATO DI CARICA DELLA BATTERIA DELL'AUTO E DELLA BATTERIA DI CASA È VISUALIZZATO CON CINQUE BARRE. UNA BARRA PIENA INDICA IL 20% DI CARICA.





## Dati energetici in dettaglio

Nell'area dell'«Energia» troverete i valori chiave dettagliati della vostra produzione di corrente elettrica e del vostro consumo.

1. **Selezionare la data:** Nel campo in alto a destra potete selezionare il periodo sottostante (giorno, mese, anno o periodo intero).
2. **Dettagli sulla fonte di energia elettrica:** I punti di selezione «Solare», «Batteria» e «Rete» sopra il diagramma forniscono ulteriori informazioni sull'origine dell'energia consumata.
3. **Diagramma riassuntivo:** Per il periodo selezionato, il diagramma mostra una curva blu per il consumo e una curva arancione per la produzione. Se la curva blu si trova all'interno del riempimento arancione chiaro, il vostro consumo di energia elettrica è coperto dalla produzione propria.
4. **Consumo e produzione:** sotto il diagramma è possibile vedere quanta energia è stata consumata e quanta energia è stata prodotta dal sistema. Entrambe le cifre si riferiscono al periodo selezionato in precedenza.



1

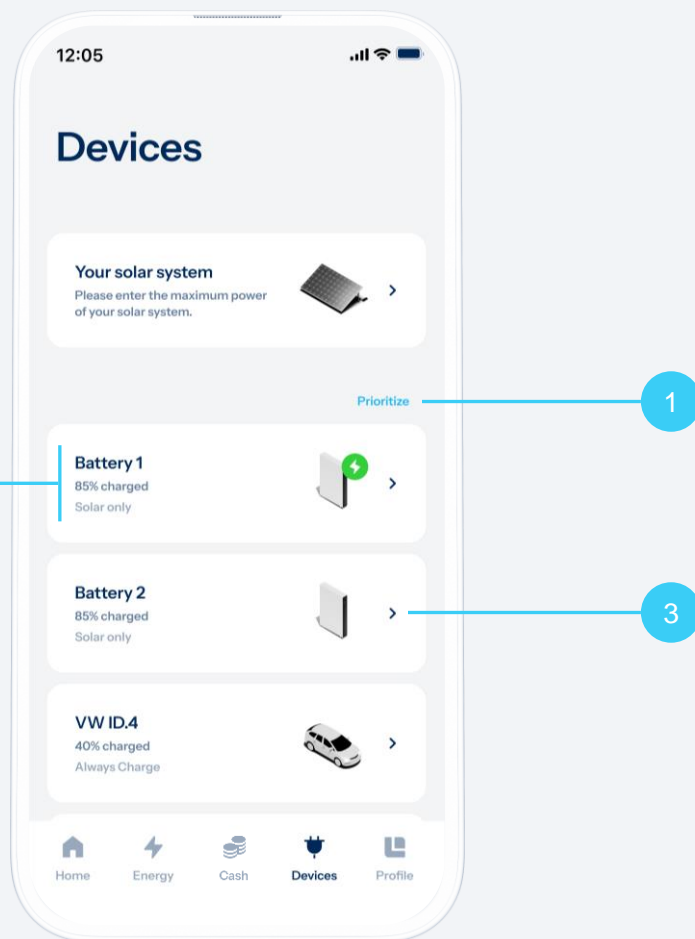


2

## Il vostro flusso di cassa in un colpo d'occhio

La sezione Cash vi fornisce informazioni sui principali dati finanziari e sull'opportunità di vendere il vostro surplus di energia.

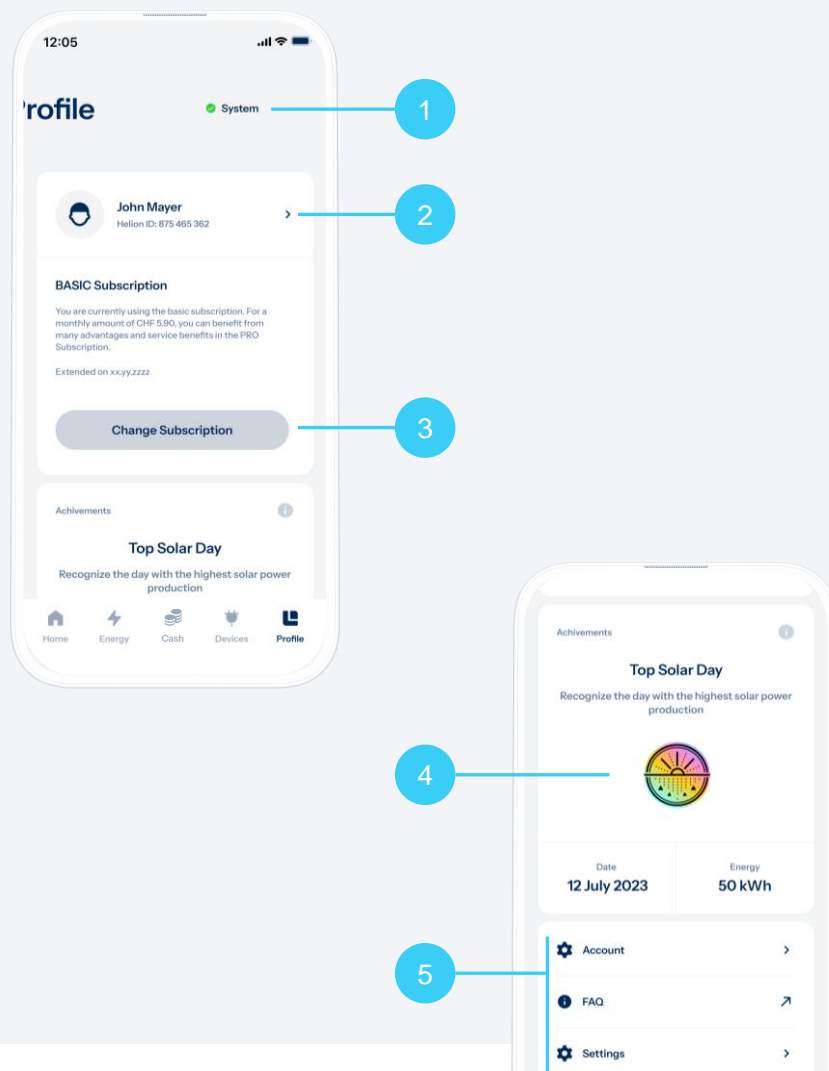
1. **Panoramica degli ultimi 7 giorni:** Vengono visualizzati i risparmi ottenuti dal vostro impianto solare.
2. **Prezzo di mercato attuale:** Questa finestra mostra il prezzo orario dell'elettricità sulla borsa elettrica EPEX.
3. Di seguito sono riportate anche le **tariffe solari**:
  - a. Standard: Vendete l'energia solare in eccesso al distributore locale di energia. Scorri verso destra per vedere le tariffe solari Helion disponibili.
  - b. Tariffa Helion di borsa: Vendete la vostra elettricità direttamente alla borsa elettrica svizzera a un prezzo all'ingrosso dinamico.



### Gestione dei dispositivi

Helion ONE è in grado di comunicare con oltre 500 dispositivi. Collegare un nuovo dispositivo è molto semplice: toccare «Aggiungi dispositivo» e seguire le istruzioni per effettuare le impostazioni necessarie. Cliccare qui per una panoramica dei dispositivi compatibili.

1. **Assegnare priorità alla propria corrente solare:** Potete stabilire quali apparecchi volete alimentare con l'energia solare. A tal scopo toccare «Assegna priorità» per impostare l'ordine desiderato.
2. **Stato del dispositivo:** Tutti i dispositivi collegati sono visualizzati con nome, modalità di ricarica impostata e ulteriori informazioni, se disponibili. Se compare un messaggio di errore troverete ulteriori informazioni nella pagina dettagliata del dispositivo.
3. **Impostare la modalità di ricarica:** Toccando un dispositivo si apre la pagina dettagliata corrispondente. Qui potete impostare la modalità di ricarica.



## Il menu Profilo

Sotto il menu con il logo Helion si trovano tutti i tipi di informazioni e impostazioni importanti e utili. Das Menü Profil

- 1. Stato del sistema**  
 In alto a destra vedete un punto verde o arancione. Toccare per avere ulteriori informazioni sullo stato del sistema.
- 2. Impostazioni dell'account**  
 Toccare l'immagine del profilo/il vostro nome per visualizzare o modificare le impostazioni dell'account.
- 3. Abbonamento e impostazioni di pagamento**  
 Toccare «Modifica abbonamento» per effettuare l'aggiornamento a un altro abbonamento o per gestire le impostazioni di pagamento.
- 4. Riconoscimenti**  
 Qui la potenza massima prodotta dal vostro impianto fotovoltaico viene premiata con il «Top Solar Day». Vi aspettano altri riconoscimenti per celebrarvi come svoltaenergeticista.
- 5. Ulteriori impostazioni e ausili**  
 In basso troverete altre opzioni di impostazione, ad esempio le impostazioni del profilo, dell'app e dell'abbonamento nonché un link web alle domande frequenti dell'app Helion ONE.

## Accessori

### Prese intelligenti

Le prese intelligenti vi consentono di collegare i dispositivi a Helion ONE per monitorare il loro consumo di energia elettrica e gestirli in modo intelligente. Collegate una presa intelligente alla vostra WLAN, inserite un dispositivo e aggiungetelo nell'area «Dispositivi» dell'app Helion ONE.

### Display LaMetric

Il display LaMetric mostra i dati energetici relativi alla produzione, al consumo e all'immissione nonché lo stato della batteria. Il display può essere integrato con altre app, ad esempio per la visualizzazione dei dati meteorologici.



## Abbicci dell'energia

---

### Autoconsumo

L'autoconsumo indica la percentuale della vostra corrente solare che consumate personalmente. 100 % significa che consumate l'intera corrente solare e che non state immettendo energia elettrica nella rete.

### Impatto

L'impatto (chiamato anche autosufficienza) indica la percentuale del vostro fabbisogno energetico che coprite con la corrente solare. 100 % significa che potete alimentare la vostra casa interamente con corrente solare e che non prelevate energia elettrica dalla rete.

### Modalità di ricarica

Il processo di ricarica delle batterie o dei veicoli può essere controllato in modo intelligente tramite diverse modalità di ricarica. Le impostazioni individuali per la sequenza di ricarica o l'assegnazione delle priorità di accumulo e cessione di energia elettrica consentono di massimizzare il tuo impatto.

### Sistema di gestione dell'energia domestica (Home Energy Management System, HEMS)

Un'app Home Energy Management System consente agli utenti di monitorare le prestazioni del proprio impianto fotovoltaico e di utilizzare in modo efficiente l'energia elettrica prodotta.

### Surplus

Il surplus si genera quando il vostro impianto fotovoltaico produce più energia elettrica di quanta ne consumate al momento. Il surplus può essere accumulato, venduto o utilizzato in modo mirato con l'accensione di utenze aggiuntive.

### Batteria

Una batteria è un accumulatore di energia elettrica. Potete accumulare ad esempio la corrente solare prodotta in eccesso per utilizzarla in un secondo momento. Una batteria può essere ricaricata e scaricata molte volte.

### Rete

In relazione a Helion ONE, «rete» si riferisce alla rete elettrica. Consente il prelievo o l'immissione di energia elettrica da unità di consumo o di produzione collegate.

### Potenza

Indica l'energia che un dispositivo trasforma in un secondo. Misurata in watt (W). 1'000 watt equivalgono a 1 chilowatt (kW).

### Chilowattora

Il chilowattora è l'unità di misura dell'energia elettrica. Un chilowattora corrisponde alla quantità di energia consumata in un'ora da un dispositivo con una potenza di un chilowatt. 1 kWh equivale a 1'000 Wh.

### Consumo/produzione

L'energia trasformata da un dispositivo elettrico in un determinato periodo di tempo, misurata in chilowattora (kWh).



# Contattateci

**Helion Energy AG**  
Niedermattstrasse 1  
CH-4528 Zuchwil

+41 32 552 81 30  
[support@helion.ch](mailto:support@helion.ch)

